


Mein digitaler
Schummelzettel



 Bundesministerium
Soziales, Gesundheit, Pflege
und Konsumentenschutz



KI


Die Welt der Künstlichen

Intelligenz

...und was sie mit unserem Alltag zu tun hat

Mein digitaler Schummelzettel



 Bundesministerium
Soziales, Gesundheit, Pflege
und Konsumentenschutz



Was ist "KI"?

"**Künstliche Intelligenz**" (KI) - im Englischen auch als (AI) Artificial Intelligence bezeichnet - ist ein Bereich der Informatik, der sich mit der Entwicklung von Computern und Programmen befasst, die wie Menschen denken und lernen können.


Die Funktionsweise von KI basiert auf Algorithmen, also einem Computerprogramm, das lernen und eigenständig denken kann. Diese Programme werden mit großen Datenmengen trainiert, um Muster und Zusammenhänge zu erkennen und in weiterer Folge auf Basis dieser Entscheidungen zu treffen.



Mit Klick/Fingertipp auf das Videosymbol gelangen Sie zu einem kurzen **Erklärvideo** zur **Künstlichen Intelligenz**.

Mein digitaler Schummelzettel



 Bundesministerium
Soziales, Gesundheit, Pflege
und Konsumentenschutz



Beispiele für Künstliche Intelligenz

MASCHINELLES LERNEN

Weitere Beispiele für maschinelles Lernen

Maschinelles Lernen ist ein Beispiel für die Funktionsweise von KI. Dabei werden der KI **große Mengen an Daten** gegeben, aus denen sie **Muster und Zusammenhänge erkennen** kann. Die KI verwendet dann diese Muster, um **Vorhersagen oder Entscheidungen zu treffen**. Ein häufiges Beispiel für maschinelles Lernen ist das **Erkennen von Spam-E-Mails** (auch Junk-Mails genannt). Die KI analysiert eine große Anzahl von E-Mails, um zu lernen, welche Merkmale auf Spam hinweisen, und kann dann neue E-Mails automatisch als Spam identifizieren.

Sprachassistenten

Gesichtserkennung


Produktempfehlungen

Dynamische
Preisgestaltungen

Routenberechnung
(z.B. Google Maps)

Mein digitaler Schummelzettel



 Bundesministerium
Soziales, Gesundheit, Pflege
und Konsumentenschutz



Beispiele für Künstliche Intelligenz

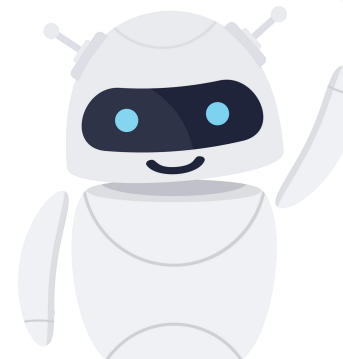
NEURONALES NETZWERK

Ein weiteres Beispiel ist die sogenannte **"Neuronale Netzwerk"-Technologie**. Diese basiert auf dem Aufbau des menschlichen Gehirns und besteht aus vielen miteinander verbundenen "künstlichen Neuronen". Durch **Training** mit Beispieldaten kann das neuronale Netzwerk **Muster und Zusammenhänge erkennen** und darauf basierend Aufgaben erledigen. Ein bekanntes Beispiel dafür ist die **Bilderkennung**, bei der die KI in der Lage ist, Objekte oder Personen auf Bildern zu identifizieren.



Chatbots,
wie das derzeit
bekannte
ChatGPT,
zählen ebenso zur
Technologie der
künstlichen
neuronalen
Netzwerke.


Chatbot?
Häää?!

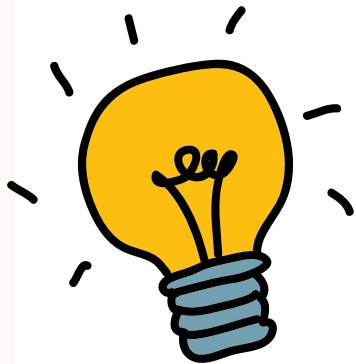


Ein **Chatbot** ist eine Anwendung, die Künstliche Intelligenz verwendet, um sich mit Menschen in natürlicher Sprache zu unterhalten. Nutzer:innen können Fragen stellen, auf welche das System in natürlicher Sprache antwortet.

Mein digitaler Schummelzettel



 Bundesministerium
Soziales, Gesundheit, Pflege
und Konsumentenschutz



Es ist wichtig zu beachten, dass **KI nicht wirklich "denkt" wie ein Mensch**, sondern **auf der Verarbeitung von Daten und dem Erkennen von Mustern basiert**. Die **Qualität der Ergebnisse hängt stark von der Qualität der Daten und des Trainings ab**.

KI kann in verschiedenen Bereichen eingesetzt werden, wie z.B. in der Medizin, bei Sprach- und Textverarbeitung, bei autonomen Fahrzeugen und vielen anderen Anwendungen.

Insgesamt kann man sagen, dass Künstliche Intelligenz darauf abzielt, Computern das Lernen und die Entscheidungsfindung ähnlich wie bei Menschen zu ermöglichen, indem sie Muster in Daten erkennt und daraus Schlussfolgerungen zieht.



Sie wollen wissen, wie eine KI lernt? Probieren Sie es aus!
Mit Klick/Fingertipp auf den Roboter gelangen Sie zu einer Website, auf der Sie selbst eine KI mit ihren Zeichnungen trainieren können.

Mein digitaler Schummelzettel



Bundesministerium
Soziales, Gesundheit, Pflege
und Konsumentenschutz



Anwendungsbeispiele von KI in der Praxis

Künstliche Intelligenz (KI) wird zunehmend in verschiedenen Bereichen des Alltags eingesetzt. Hier sind einige **Beispiele für Anwendungen von KI**, die heutzutage häufig vorkommen:

Sprach-assistenten

Virtuelle Assistenten wie Amazon Alexa, Google Assistant und Apple Siri nutzen KI, um Sprachbefehle zu verstehen und entsprechend zu reagieren.

Online-Shopping

KI wird häufig eingesetzt, um personalisierte Produktempfehlungen basierend auf den Einkaufsgewohnheiten und Vorlieben von Kund:innen zu generieren.

Über-setzungs-App

Apps wie Google Übersetzer nutzen maschinelles Lernen und neuronale Netzwerke, um Texte und gesprochene Wörter in Echtzeit zwischen verschiedenen Sprachen zu übersetzen.

Spam-Filter

E-Mail-Anbieter setzen KI-Techniken ein, um Spam-Nachrichten zu erkennen und in den Spam-Ordner zu verschieben, wodurch Benutzer:innen vor unerwünschten E-Mails geschützt werden.

Gesichts-erkennung


KI-basierte Gesichtserkennungstechnologie wird in vielen Bereichen eingesetzt, z. B. zur Entsperrung von Smartphones, zur Überwachung von Sicherheitskameras und zur Identifizierung von Personen in sozialen Medien.

Online-Suche

Suchmaschinen wie Google verwenden KI-Algorithmen, um Suchergebnisse basierend auf Relevanz, Nutzer:innenkontext und früherem Verhalten zu liefern. Dadurch erhalten wir personalisierte und genauere Suchergebnisse.

Mein digitaler Schummelzettel



 Bundesministerium
Soziales, Gesundheit, Pflege
und Konsumentenschutz



KI ausprobieren

Nachfolgende KI-Anwendungen können direkt über die genannte Webseite aufgerufen und kostenfrei (Stand 07-2023) genutzt werden. Meist ist allerdings eine einmalige Registrierung (E-Mail Adresse und Passwort) nötig.

Diese Anwendungen können Sie zum Beispiel dabei unterstützen, komplexe Begriffe oder Themen zu verstehen, indem Sie mit der KI ein "Gespräch" führen (Chatbot).



*Mit Klick/Fingertipp auf den den jeweiligen Namen gelangen Sie
direkt zur Website der jeweiligen KI.*

**CHAT
GPT**

**NEURO
FLASH**

**COPY
AI**


PERPLEXITY

Keine Anmeldung nötig.

Eine Anleitung für die Verwendung von Perplexity finden Sie auf der nächsten Seite.

Mein digitaler Schummelzettel



 Bundesministerium
Soziales, Gesundheit, Pflege
und Konsumentenschutz



Perplexity

Die KI "Perplexity" ist aktuell (07-2023) kostenfrei und ohne Registrierung nutzbar.

Um sich schneller damit zurecht zu finden, gibt es hier eine kurze Anleitung zur Nutzung:

- 1. Öffnen Sie die Website <https://www.perplexity.ai/>
- 2. Auf der Seite erscheint ein Textfeld. Geben Sie dort Ihre Frage/Befehl ein.

The answer to any question.



Der Befehl könnte folgendermaßen lauten:
„Erkläre die Funktionsweise von künstlicher
Intelligenz in einfacher Sprache.“

- 3. Mit dem Klick/Fingertipp auf den blauen Pfeil rechts im Textfeld bestätigen Sie die Eingabe.
- 4. Sie erhalten nun ein Ergebnis. Wie auf der nächsten Seite dargestellt.

Mein digitaler Schummelzettel



Bundesministerium
Soziales, Gesundheit, Pflege
und Konsumentenschutz



Erkläre die Funktionsweise von künstlicher Intelligenz in einfacher Sprache

Quick Search

Was ist künstliche... kobold · 1

Künstliche Intelligenz --... bpb · 2

Was ist Künstliche... computerweekly · 3

Künstliche Intelligenz --... mindsquare · 4

[PDF] Künstliche... schleswig-holstein · 5

Künstliche Intelligenz... datasolut · 6



Hier werden alle **Quellen** genannt, aus denen der folgende Text zusammengefügt wurde.

Answer

Künstliche Intelligenz (KI) ist ein Teilgebiet der Informatik, das Maschinen befähigt, autonom Probleme zu lösen und Entscheidungen zu treffen^⑥. KI simuliert menschliche Kompetenz und kann viele Ausprägungen annehmen, von einem Roboter über eine Software bis hin zu einem physischen Objekt^③. Üblicherweise bezieht man sich mit dem Begriff auf selbstlernende Algorithmen im Bereich Data Science und maschinelles Lernen^①. Die Funktionsweise von KI kann man wie folgt erklären:

- **Daten sammeln:** KI benötigt Daten, um aus ihnen zu lernen und Muster zu erkennen.
- **Daten analysieren:** KI analysiert die Daten und identifiziert Muster und Zusammenhänge.
- **Modelle erstellen:** KI erstellt Modelle, um die Daten zu interpretieren und Vorhersagen zu treffen.
- **Modelle anpassen:** KI passt die Modelle an, um bessere Vorhersagen zu treffen.
- **Entscheidungen treffen:** KI trifft Entscheidungen auf Basis der analysierten Daten und der erstellten Modelle.

KI wird in vielen Anwendungen eingesetzt, um Prozesse zu verbessern und Entscheidungen zu automatisieren^⑥. Die Chancen, die durch KI entstehen, decken eine Bandbreite an Automatisierung, Optimierung und Unterstützung des Menschen in seinen Tätigkeiten ab und erlauben es uns, uns auf kreative und hochkomplexe, neuartige Aufgaben zu konzentrieren^①.


Ask follow-up...



Wenn Sie mit dem Ergebnis nicht zufrieden sind, können Sie hier **weitere Befehle** erteilen, um den Text zu ändern.
z.B.: *"Kürze den Text auf 10 Sätze und nenne konkrete Praxisbeispiele."*
Diesen Schritt können Sie in verschiedenen Varianten so oft wiederholen wie nötig.

Mein digitaler
Schummelzettel



 Bundesministerium
Soziales, Gesundheit, Pflege
und Konsumentenschutz



Impressum

akzente -

Frauen.Bildung.Wirtschaft.Region

Grazer Vorstadt 7, 8570 Voitsberg

Telefon: +43 (0)3142/930 30

Email: office@akzente.or.at

Web: <http://www.akzente.or.at>

Zuletzt aktualisiert: Juli 2023